

日田市空き家バンク No.458 丸の内町の家

基本情報

所在地	日田市丸の内町
取引種別	売買
金額	1,000万円
特記事項	・玄関ドア開閉不可 ・ベランダ柱、床に著しい腐食有
不動産業者 媒介契約	有
登録日	令和8年1月

物件の概要

構造	木造	建築年	昭和46年
間取り	6DK	現況	空き家 (R1年6月~)
土地面積	202.04㎡		
延床面積	154.07㎡		
補修	要(玄関ドア、ベランダ柱・床ほか)		
補修費用	入居者負担	耐震診断	未診断

設備状況

電気	引込み済	台所調理	IH
水道	上水道	下水	下水道
風呂	灯油	トイレ	水洗/洋式
駐車場	有	家庭菜園	無
ペット	可	その他	

施設までの距離

市役所・支所	日田市役所	1.9km	車で 7分
保育園/こども園	丸の内こども園	0.35km	車で 1分
小学校	咸宜小学校	1.4km	徒歩で 18分
中学校	三隈中学校	2.6km	自転車 13分
最寄駅	日田駅	1.9km	車で 7分
病院	秋吉病院	0.9km	車で 1分
IC	日田IC	1.2km	車で 4分
最寄指定避難所	日田林工高等学校	1.2km	車で 4分
最寄りスーパー	サニー日田店	1.4km	車で 5分

附帯物件

	駐車場(2台)
--	---------

物件調査員コメント

☆キッチン・1階洋室改修済
☆

※所有者等の申請に基づき作成したもので、現況と異なる場合があります。

※田や畑などの農地の売買や賃貸借については、農業委員会による農地法第3条の許可が必要です。

この許可を受けずに行った売買等は効力が発生せず、登記もできませんのでご注意ください。

外観



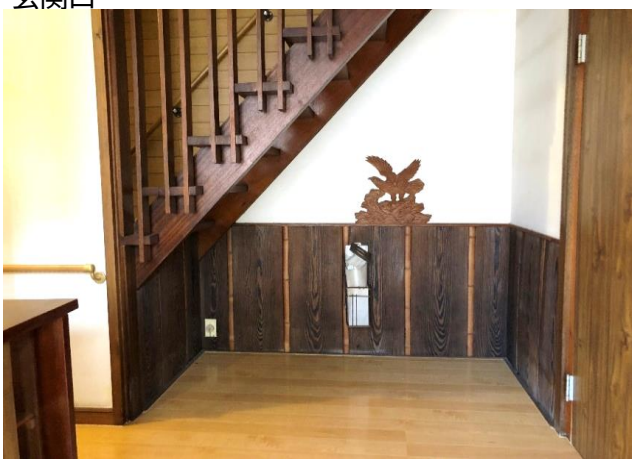
外観



玄関



玄関口



洗面所



トイレ



洗濯場



脱衣室



浴室



納戸



洋室A



DK



キッチン



洋室B



和室



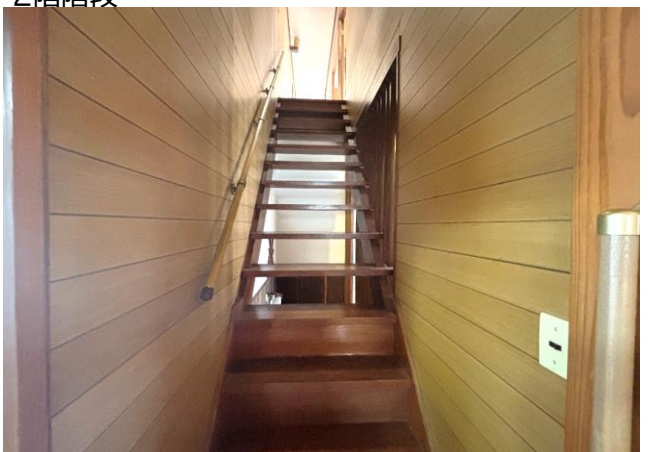
中2階階段



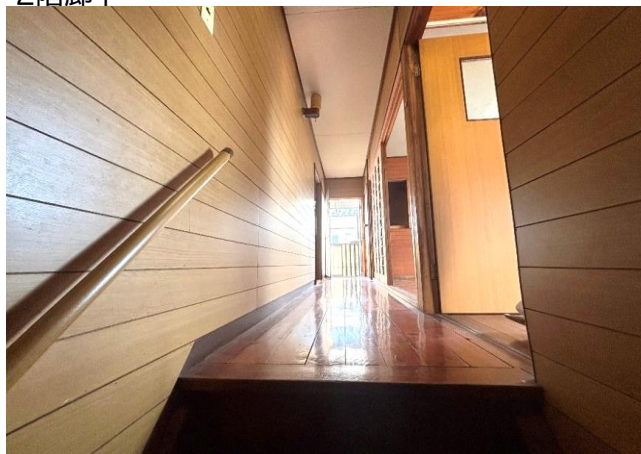
中2階和室



2階階段



2階廊下



2階洋室E



2階洋室C



2階洋室D



2階ベランダ



瓦



側面道路



隣地境界



駐車場A



バルコニー柱



庭園



給湯器

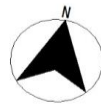


倉庫

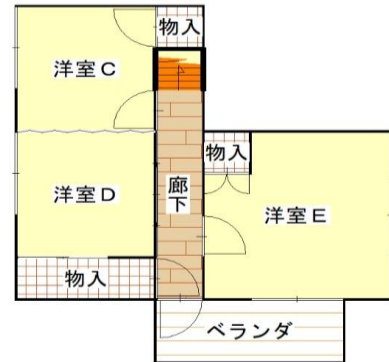
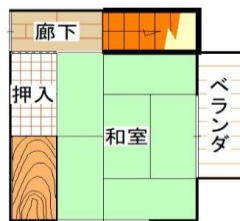


駐車場B





中2階平面図



※ 概略の間取り図ですので、現地でご確認ください。