

日田市空き家バンク No.429 夜明中町の家

基本情報

所在地	大字夜明(夜明中町)
取引種別	売買
金額	75万円
特記事項	周囲に2棟の劣化した空き家あり 建物裏側にがけ地あり
不動産業者 媒介契約	有
登録日	令和7年4月

物件の概要

構造	木造	建築年	昭和28年
間取り	2DK	現況	空き家
土地面積	130.83㎡		
延床面積	31.74㎡		
補修	要		
補修費用	入居者負担	耐震診断	無

設備状況

電気	引き込み済	台所調理	プロパンガス
水道	その他	下水	汲み取り
風呂	ガス	トイレ	簡易水洗/洋式
駐車場	なし	家庭菜園	なし
ペット	可	その他	

施設までの距離

市役所・支所	夜明振興局	0.2km	車で	2分
保育園/こども園	にこにこ保育園	0.1km	車で	1分
小学校	大明小中学校 ※スクールバス有	4.9km	車で	7分
中学校		4.9km	車で	7分
最寄駅	JR夜明駅	1.2km	車で	3分
病院	井上鶴川堂	6.0km	車で	9分
IC	杷木IC	8.1km	車で	12分
最寄指定避難所	夜明公民館	0.2km	車で	2分
最寄りスーパー	トライアル日田店	5.7km	車で	9分

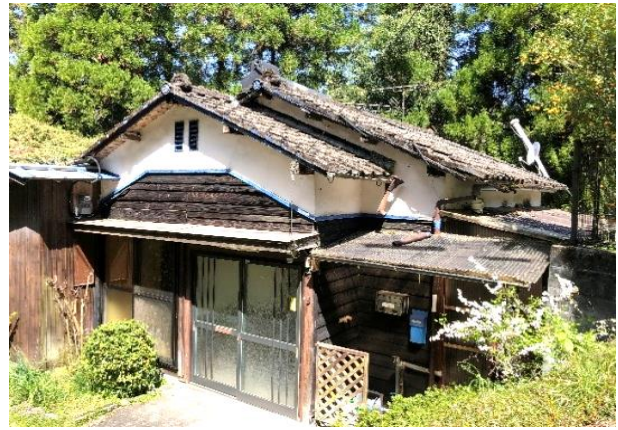
附帯物件

	無
--	---

物件調査員コメント

☆
☆

外観



※所有者等の申請に基づき作成したもので、現況と異なる場合があります。

※田や畑などの農地の売買や賃貸借については、農業委員会による農地法第3条の許可が必要です。

この許可を受けずに行った売買等は効力が発生せず、登記もできませんのでご注意ください。

玄関



玄関



廊下



トイレ



収納部屋



和室B



和室C



洋室



和室A



台所



浴室



下屋



下屋



建屋周辺



前面道路



建物周辺



隣地境界



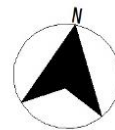
裏面崖



裏面崖



屋根雨どい



※ 概略の間取り図ですので、現地でご確認ください。